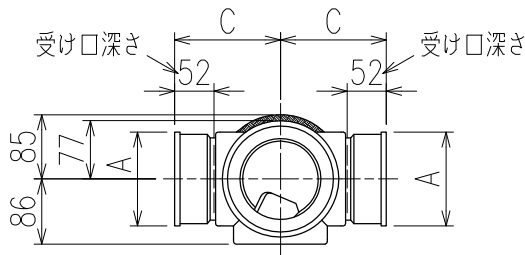
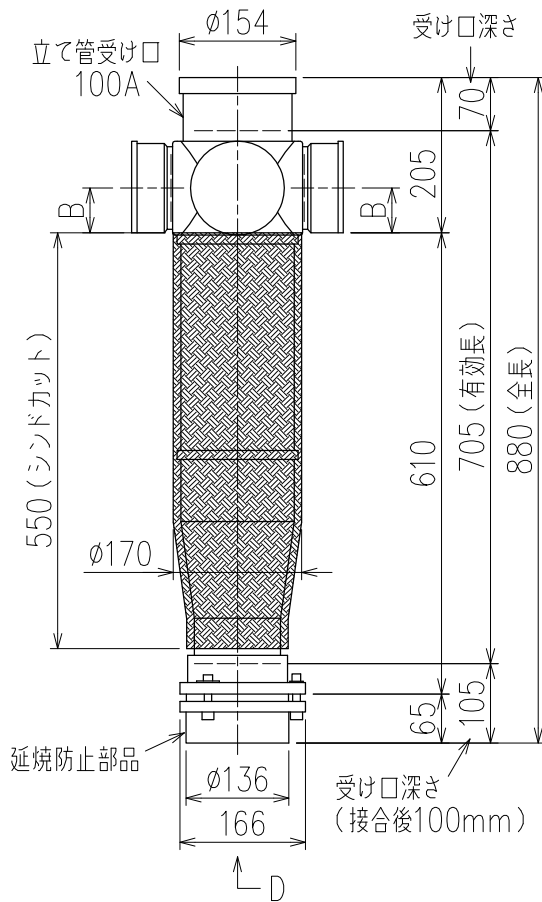


単位:mm

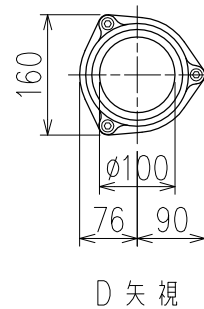


|     | 横枝管サイズ |        |        |         |
|-----|--------|--------|--------|---------|
|     | 50 (1) | 65 (2) | 75 (3) | 100 (4) |
| A寸法 | 94     | 110    | 124    | 150     |
| B寸法 | 44     | 52     | 59     | 72      |
| C寸法 | 140    | 140    | 140    | 150     |

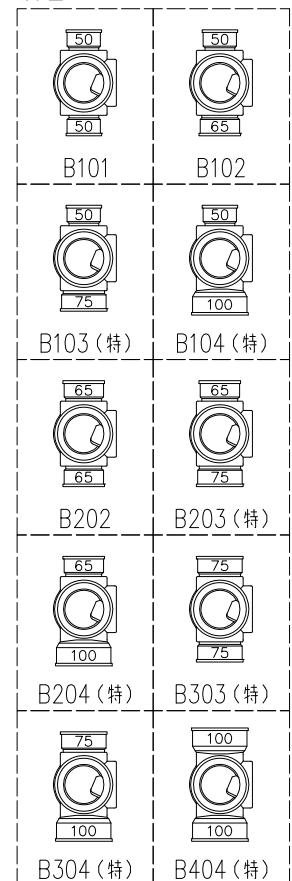


カンペイ君 (WKP) + シンドカット

※ 対応スラブ厚 150~540



枝管バリエーション



(特) : 特注品。対向枝への排水の流入が無いことを確認した場合のみ製作。

国土交通大臣認定・(一財)日本消防設備安全センター性能評定取得品

注) ご採用にあたり、認定書及び評定書の内容をご確認ください。

|              |  |     |                             |
|--------------|--|-----|-----------------------------|
| 図名           | 4SL2-B-0タイプ<br>カンペイ君+シンドカット<br>4SL2-B_0_-0-WKP (シンドカット巻)<br>注) 100枝 (4) がある場合、品名の最後に【管底】が付きます。 | 図番  | 4SL2-0003-006 $\triangle 2$ |
| 株式会社クボタケミックス |  | 年月日 | 2016.5.1 S                  |