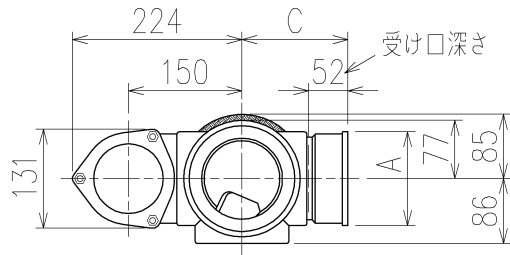
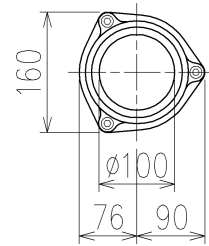
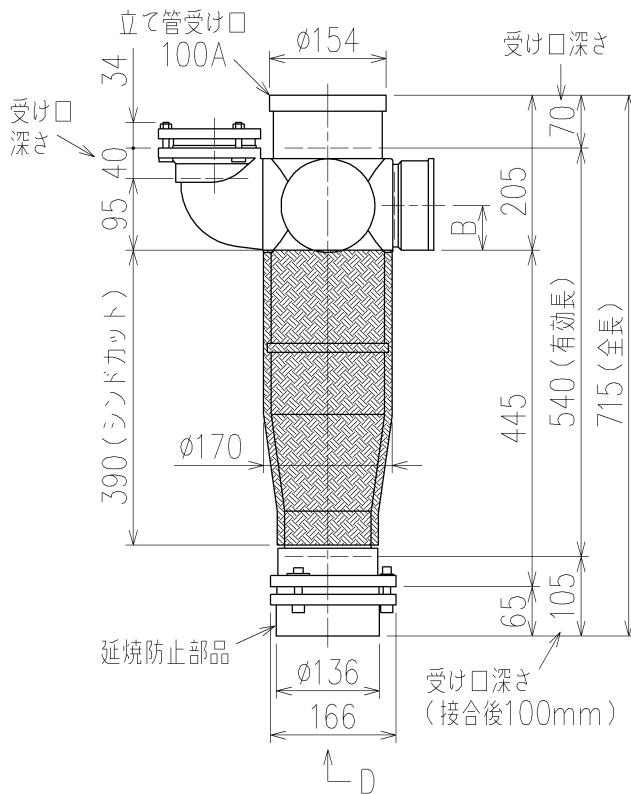


4SLT-0036-006



	横枝管サイズ			
	50 (1)	65 (2)	75 (3)	100 (4)
A寸法	94	110	124	150
B寸法	44	52	59	72
C寸法	140	140	140	150



D 矢視

延焼防止部品

受け口深さ
(接合後100mm)

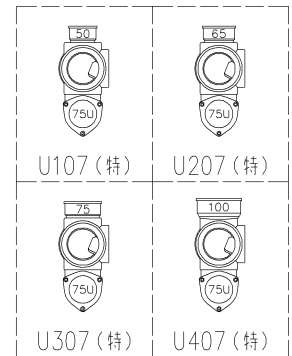
カンペイ君 (WKP) + シンドカット

※ 対応スラブ厚 150~380

国土交通大臣認定・(財)日本消防設備安全センター性能評定取得品

注) ご採用にあたり、認定書及び評定書の内容をご確認ください。

枝管バリエーション



(特)：特注品。対向枝への排水の流入が無いことを確認した場合のみ製作。

第三角法
THIRD ANGLE PROJECTION

日付 DATE
2014.02.03

尺度 SCALE
1/10

形式 TYPE
4SLT-Uタイプ

承認
APPROVED BY

検図
CHECKED BY

担当
DESIGNED BY

製図
DRAWN BY

図名 TITLE
注) 100枝(4)がある場合、品名の最後に【管底】が付きます。
4SLT-U_07-WKP (シンドカット巻)

外山

田中

八木

川崎

図番 DWG. NO.

4SLT-0036-006

Kubota

KUBOTA Corporation



4SLT-0036-001_006