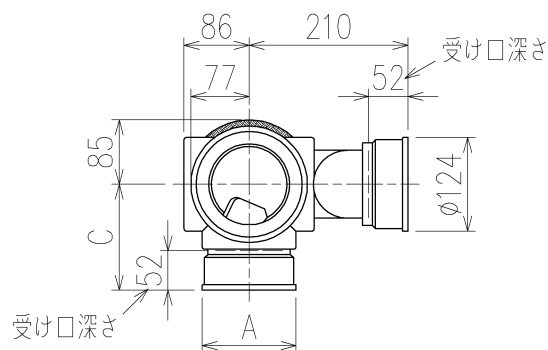
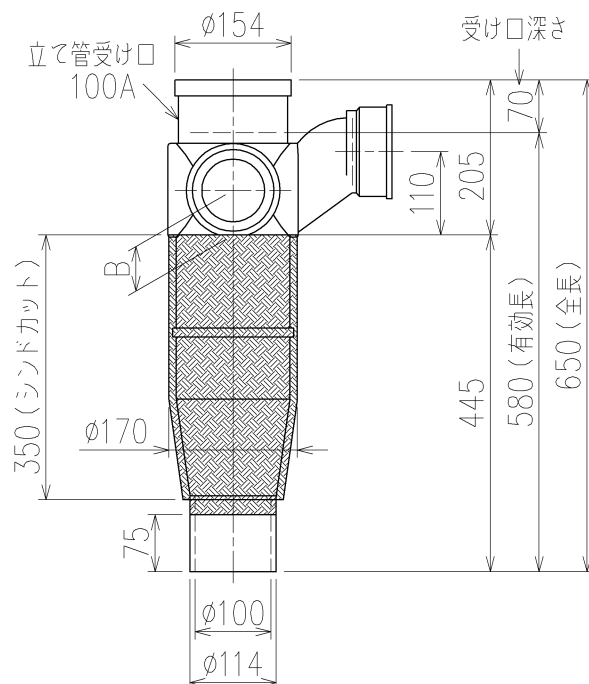


4SLT-0017-004



|     | 横枝管サイズ |        |        |         |
|-----|--------|--------|--------|---------|
|     | 50 (1) | 65 (2) | 75 (3) | 100 (4) |
| A寸法 | 94     | 110    | 124    | 150     |
| B寸法 | 44     | 52     | 59     | 72      |
| C寸法 | 140    | 140    | 140    | 150     |



片受けスタイル (S) + シンドカット

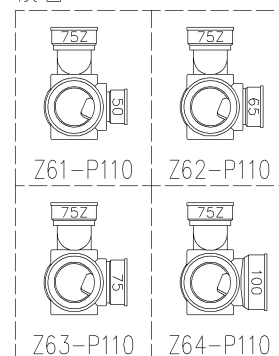
※ 対応スラブ厚 180 (150) ~ 340

( ) 内はカンペイ立て管との組み合わせの場合

国土交通大臣認定・(財)日本消防設備安全センター性能評定取得品

注) ご採用にあたり、認定書及び評定書の内容をご確認ください。

枝管バリエーション

第三角法  
THIRD ANGLE PROJECTION日付 DATE  
2014. 10. 07尺度 SCALE  
1/10形式 TYPE  
4SLT-Zタイプ承認  
APPROVED BY検図  
CHECKED BY担当 製図  
DESIGNED BY DRAWN BY図名 TITLE  
注) 100枝(4)がある場合、品名の最後に【管底】が付きます。

外山

田中

八木 石川

4SLT-Z6\_-P110-S (シンドカット巻)

Kubota

KUBOTA Corporation

図番 DWG. NO.

4SLT-0017-004



4SLT-0017-001\_006