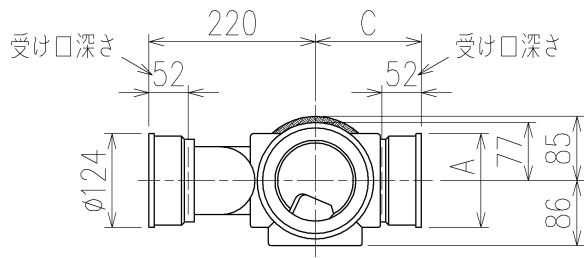
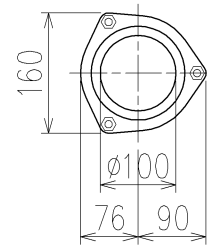
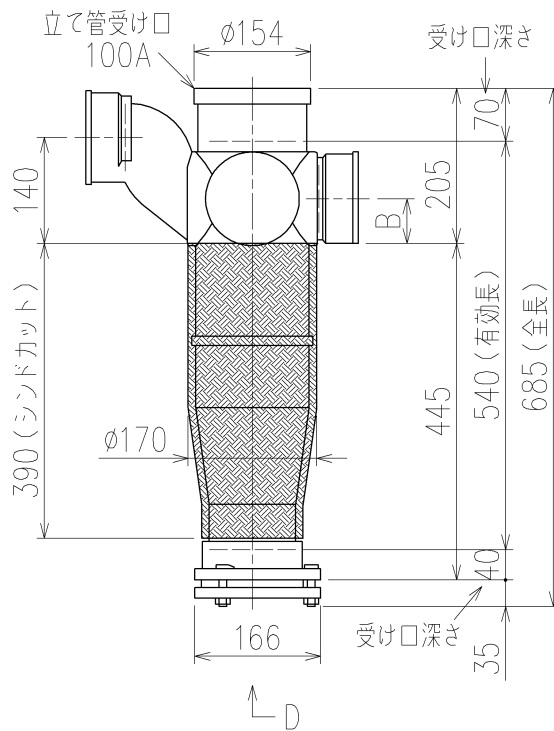


4SLT-0012-005



|     | 横枝管サイズ |        |        |         |
|-----|--------|--------|--------|---------|
|     | 50 (1) | 65 (2) | 75 (3) | 100 (4) |
| A寸法 | 94     | 110    | 124    | 150     |
| B寸法 | 44     | 52     | 59     | 72      |
| C寸法 | 140    | 140    | 140    | 150     |



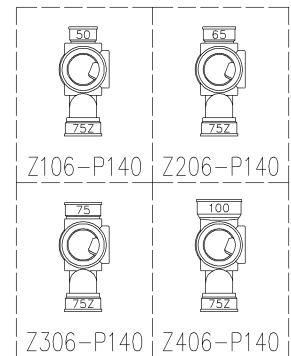
D 矢視

両受けスタイル (W) + シンドカット

※ 対応スラブ厚 180~380

国土交通大臣認定・(財)日本消防設備安全センター性能評定取得品  
注)ご採用にあたり、認定書及び評定書の内容をご確認ください。

枝管バリエーション



|                                |                       |                   |  |
|--------------------------------|-----------------------|-------------------|--|
| 第三角法<br>THIRD ANGLE PROJECTION | 日付 DATE<br>2014.01.23 | 尺度<br>SCALE 1/10  | 形式 TYPE<br>4SLT-Zタイプ                     |
| 承認<br>APPROVED BY              | 検図<br>CHECKED BY      | 担当<br>DESIGNED BY | 製図<br>DRAWN BY                           |
| 外山                             | 田中                    | 八木                | 川崎                                       |
| 両受けスタイル+シンドカット                 |                       |                   | 図名 TITLE 注)100枝(4)がある場合、品名の最後に【管底】が付きます。 |
| KUBOTA Corporation             |                       |                   | 図番 DWG. NO. 4SLT-0012-005                |



4SLT-0012-001\_006