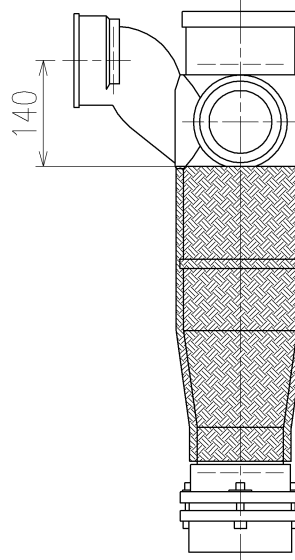
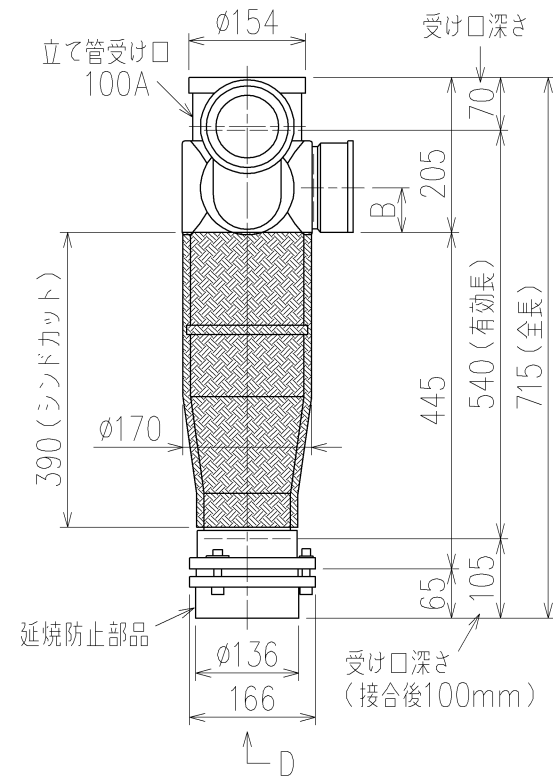
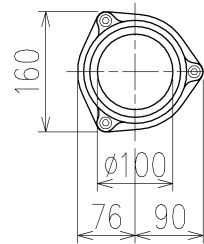


	横枝管サイズ			
	50(1)	65(2)	75(3)	100(4)
A寸法	94	110	124	150
B寸法	44	52	59	72
C寸法	140	140	140	150



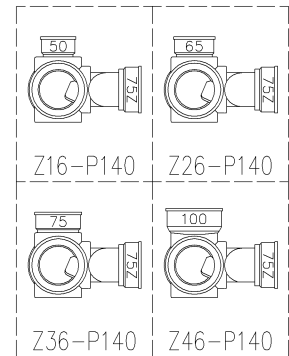
カンパイ君 (WKP) + シンドカット  
 ※ 対応スラブ厚 150~380

国土交通大臣認定・(財)日本消防設備安全センター性能評定取得品  
 (注) ご採用にあたり、認定書及び評定書の内容をご確認ください。



D 矢視

枝管バリエーション



第三角法 THIRD ANGLE PROJECTION	日付 DATE 2014.08.20	尺度 SCALE 1/10	形式 TYPE 4SLT-Zタイプ
承認 APPROVED BY	検図 CHECKED BY	担当 DESIGNED BY	製図 DRAWN BY
外山	田中	八木	石川
Kubota KUBOTA Corporation			図番 DWG. NO. 4SLT-0016-006
			図名 TITLE カンパイ君+シンドカット 4SLT-Z_6-P140-WKP (シンドカット巻) 注) 100枝(4)がある場合、品名の最後に【管底】が付きます。