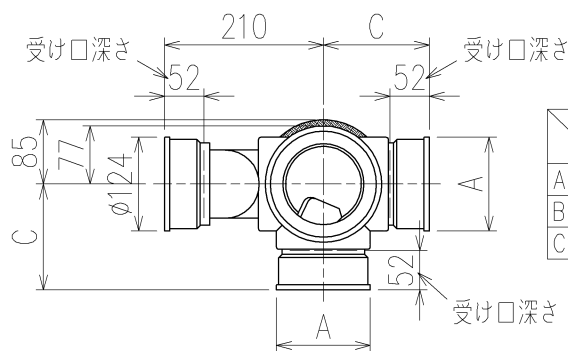
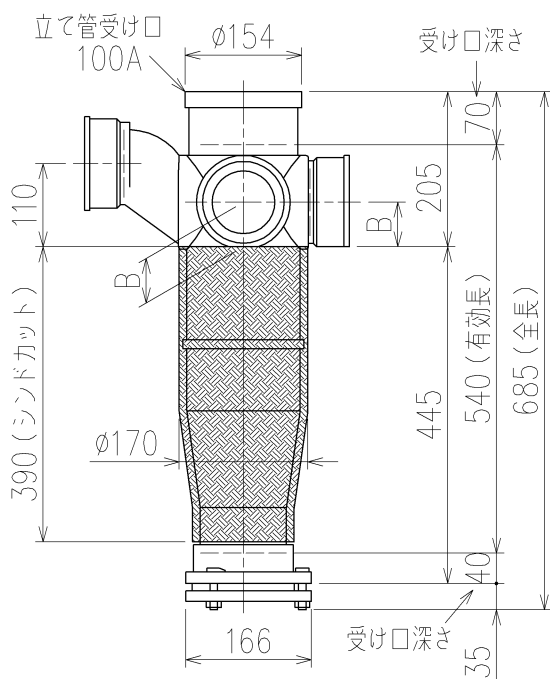


4SLT-0021-005



	横枝管サイズ			
	50 (1)	65 (2)	75 (3)	100 (4)
A寸法	94	110	124	150
B寸法	44	52	59	72
C寸法	140	140	140	150

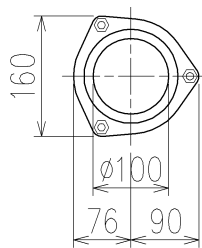


両受けスタイル (W) + シンドカット

※ 対応スラブ厚 180~380

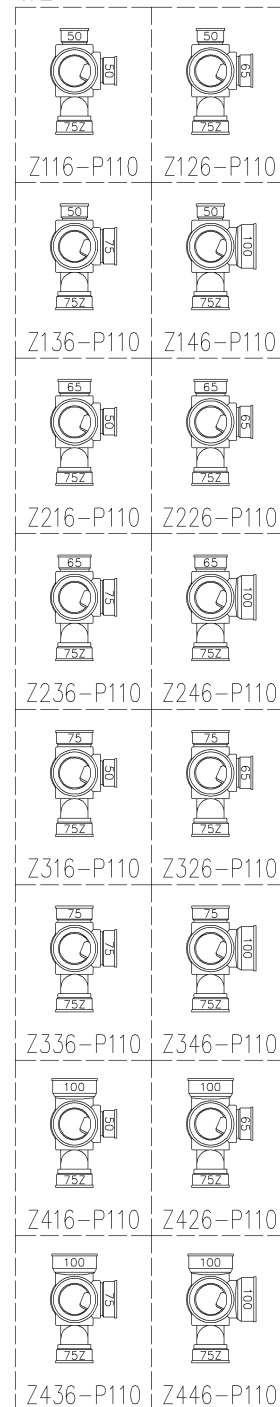
国土交通大臣認定・(財)日本消防設備安全センター性能認定取得品

注)と採用にあたり、認定書及び評定書の内容をご確認ください。



D 矢視

枝管バリエーション

第三角法
THIRD ANGLE PROJECTION日付 DATE
2014.08.26尺度 SCALE
1/10形式 TYPE
4SLT-Zタイプ承認
APPROVED BY検図
CHECKED BY担当 製図
DESIGNED BY DRAWN BY図名 TITLE
注) 100枝(4)がある場合、品名の最後に【管底】が付きます。

外山

田中

八木 川崎

4SLT-Z__6-P110-W(シンドカット巻)

Kubota

KUBOTA Corporation

図番 DWG. NO.

4SLT-0021-005



4SLT-0021-001_006