

Lベンド

- クボタケミックス排水集合管システムの脚部ベンドには、専用脚部継手「Lベンド」をご使用ください。
- Lベンドの横主管側は鋼管サイズ専用です。メカニカル形鋳鉄管を接続する場合は、Lベンドのメカニカル接合部に「Cバック」(別売)を使用し、受け口を切断したメカニカル形鋳鉄管と接続してください。呼び径125については、鋼管サイズ用とメカニカル鋳鉄管用のゴム輪が兼用のため、「5LCバック」はありません。
- Lベンドのボルト・ナットはSUS製とすることも可能です(受注生産品)。なお、CO部のボルト・ナットはステンレス製が標準です。

Lベンド

呼び径		立て管側接続管種		有効長									
DN1	DN2	RJ鋳鉄管, 塩ビライニング鋼管, 耐火二層管, 塩ビ管	メカニカル形1種管	L1	L2	P1	P2	F1	F2	D1	D2	D4	R
75	100	BW-G-3x4	BW-C-3x4	150	150	50	50	234	240	102	127	114	150
75	125	BW-G-3x5	BW-C-3x5	170	170	50	50	254	259	102	153	139	169
100	125	BW-G-4x5	BW-C-4x5	170	170	50	50	260	259	127	153	139	169
100	150	BW-G-4x6	BW-C-4x6	190	190	50	50	280	285	127	178	160	187
125	150	BW-G(C)-5x6		190	190	50	50	279	285	153	178	160	187

コンパクトLベンド

呼び径		立て管側接続管種		有効長										
DN1	DN2	RJ鋳鉄管, 塩ビライニング鋼管, 耐火二層管, 塩ビ管	メカニカル形1種管	L1	L2	P1	P2	F1	F2	D1	D2	D4	D5	R
125	125	BW-R-5x5		105	150	75	50	180	239	171	153	142	180	169
125	150	BW-R-5x6		105	160	75	50	180	255	171	178	160	180	187

①コンパクトLベンドの立て管受け口は差込み形ゴムリング接合です。自重による抜け・落下を防止するために、必ず最初に専用支持金具(P56)で本体を固定してください。

CO付Lベンド

呼び径		立て管側接続管種		有効長										
DN1	DN2	RJ鋳鉄管, 塩ビライニング鋼管, 耐火二層管, 塩ビ管	メカニカル形1種管	L1	L2	P1	P2	F1	F2	D1	D2	D4	W	R
75	100	CO付BW-G-3x4	CO付BW-C-3x4	150	150	50	50	234	240	102	127	114	178	150
75	125	CO付BW-G-3x5	CO付BW-C-3x5	170	170	50	50	254	259	102	153	139	205	169
100	125	CO付BW-G-4x5	CO付BW-C-4x5	170	170	50	50	260	259	127	153	139	205	169
100	150	CO付BW-G-4x6	CO付BW-C-4x6	190	190	50	50	280	285	127	178	160	226	187
125	125	CO付BW-G-5x5		170	170	50	50	259	259	153	153	139	205	169
125	150	CO付BW-G(C)-5x6		190	190	50	50	279	285	153	178	160	219	187
125	200	CO付BW-G(C)-5x8		190	220	50	60	279	337	155	247	210	(CO付内径)	190

首長Lベンド

呼び径		立て管側接続管種		有効長										
DN1	DN2	RJ鋳鉄管, 塩ビライニング鋼管, 耐火二層管, 塩ビ管	メカニカル形1種管	L1	L2	P1	P2	F1	F2	D1	D2	D3	D4	R
75	100	BW-G-HL-3x4	BW-C-HL-3x4	550	150	50	50	634	240	102	127	91	114	150
75	125	BW-G-HL-3x5	BW-C-HL-3x5	550	150	50	50	634	239	102	153	91	139	150
100	125	BW-G-HL-4x5	BW-C-HL-4x5	550	170	50	50	640	259	127	153	119	137	169
100	150	BW-G-HL-4x6	BW-C-HL-4x6	550	170	50	50	640	265	127	178	119	158	169

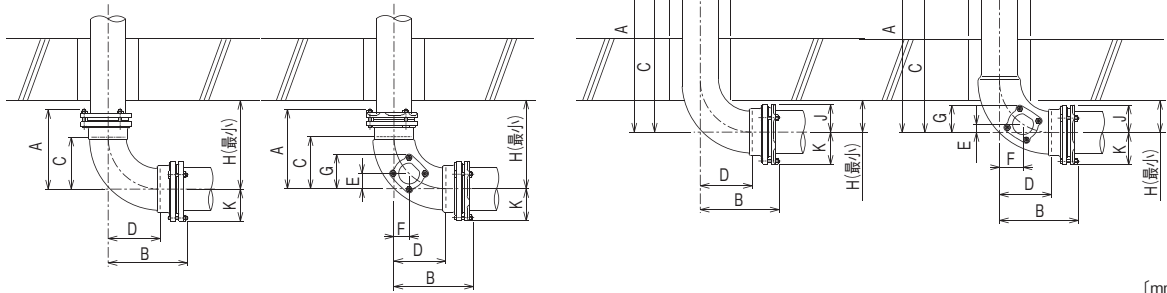
CO付首長Lベンド

呼び径		立て管側接続管種		有効長											
DN1	DN2	RJ鋳鉄管, 塩ビライニング鋼管, 耐火二層管, 塩ビ管	メカニカル形1種管	L1	L2	P1	P2	F1	F2	D1	D2	D3	D4	W	R
75	100	CO付BW-G-HL-3x4	CO付BW-C-HL-3x4	550	150	50	50	634	240	102	127	94	112	178	150
75	125	CO付BW-G-HL-3x5	CO付BW-C-HL-3x5	550	170	50	50	634	259	102	153	94	137	205	169
100	125	CO付BW-G-HL-4x5	CO付BW-C-HL-4x5	550	170	50	50	640	259	127	153	119	137	205	169
100	150	CO付BW-G-HL-4x6	CO付BW-C-HL-4x6	550	190	50	50	640	285	127	178	119	158	226	187
125	150	CO付BW-G(C)-HL-5x6		550	190	50	50	639	285	153	178	143	158	226	187
125	200	CO付BW-G(C)-HL-5x8		550	220	50	60	639	337	155	247	143	206	278	187

■は受注生産品につき、ご注文の際に納期をご確認ください。ボルト・ナットをSUS製とすることも可能です。(受注生産品)

Lベンド納まり例

(コンパクトLベンドの納まり例はP43参照)



(mm)

タイプ	品名	サイズ	A	B	C	D	E	F	G	H (最小) ^{※3}	I (スリーブ径)	J	K	
標準	CO無	3Lベンド	3×4(75×100)	234	240	150	150	-	-	-	265	-	-	90
			3×5(75×125)	254	259	170	170	-	-	-	285	-	-	106
		4Lベンド	4×5(100×125)	260	259	170	170	-	-	-	285	-	-	106
			4×6(100×150)	280	285	190	190	-	-	-	305	-	-	119
	CO付	CO付3Lベンド	3×4(75×100)	234	240	150	150	44	44	108	265	-	-	90
			3×5(75×125)	254	259	170	170	50	50	113	285	-	-	106
		CO付4Lベンド	4×5(100×125)	260	259	170	170	50	50	113	285	-	-	106
			4×6(100×150)	280	285	190	190	55	55	119	305	-	-	119
	CO付5Lベンド	5×5(125×125)	259	259	170	170	50	50	113	285	-	-	106	
		5×6(125×150)	279	285	190	190	55	55	119	305	-	-	119	
		5×8(125×200)	279	337	190	220	※2	※2	※2	305	-	-	146	
		5×6(125×150)	279	285	190	190	55	55	119	305	-	-	119	
首長	CO無	首長3Lベンド	3×4(75×100)	634	240	550	150	-	-	-	90	175	76	90
			3×5(75×125)	634	239	550	150	-	-	-	100	175	90	106
		首長4Lベンド	4×5(100×125)	640	259	550	170	-	-	-	105	200	90	106
			4×6(100×150)	640	265	550	170	-	-	-	115	200	104	119
	CO付	CO付首長3Lベンド	3×4(75×100)	634	240	550	150	20	75	82	95	175	76	90
			3×5(75×125)	634	259	550	170	28	77	90	130 ^{※3}	175	90	106
		CO付首長4Lベンド	4×5(100×125)	640	259	550	170	28	77	90	115	200	90	106
			4×6(100×150)	640	285	550	190	38	75	101	145 ^{※4}	200	104	119
	CO付首長5Lベンド	5×6(125×150)	639	285	550	190	38	75	101	115	250	104	119	
		5×8(125×200)	639	337	550	220	55	55	119	160	250	146	146	

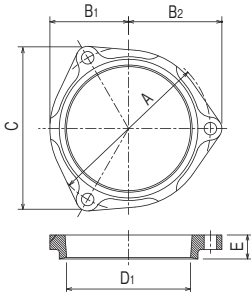
※1. H寸法は参考値としてお取扱ください。 ※2. 掃除口の位置はベンド部内側のR部分となります。詳細形状は弊社営業部までお問い合わせください。
 ※3. I=200のとき、115 ※4. I=250のとき、115

Lベンドの接合部

押し輪・ゴム輪・ボルト・ナットがセットになったパックとなっています。鋳鉄管の接続には「Cパック」をご使用ください。
 ボルト・ナットをSUS製とすることも可能です。(受注生産品)

■押し輪

(材質：FCD450-10)

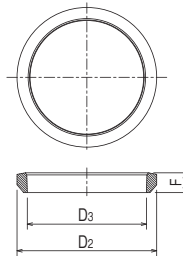


呼び径	A	B1	B2	C	D1	E
3L(75)	128	61	74	131	94	22
4L(100)	157	76	90	159	119	23
5L(125)	189	90	106	187	143	24
6L(150)	214	104	119	210	167	24
8L(200)	288	146	165	330	226	30

※8L(200)の押し輪は、メカニカル形1種管(P65)の呼び径200の押し輪と同じ形状(ボルト6本)です。

■ゴム輪

(材質：SBR)

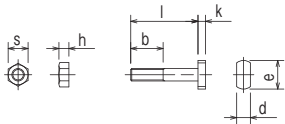


呼び径	D2	D3	F
3L(75)	108	89.1	19
3LC(75)	108	84	19
4L(100)	134	114.3	19
4LC(100)	134	109	19
5L(125)	159	133	20
6L(150)	189	165	22
6LC(150)	189	160	22
8L(200)	247	215	37
8LC(200)	247	208	37

※「-C」付が鋳鉄管サイズ用、それ以外は鋼管サイズ用です。
 5L(125)のゴム輪は、鋼管サイズ用と鋳鉄管サイズ用が兼用です。

■ボルト・ナット

(材質：銅、電気亜鉛めっき)



呼び径	ねじの呼び	ボルトの頭	l	b	k	e	d	s	h
3L(75)	M8	T頭	47	22	5	18	9	13	6.5
4L(100)	M10	T頭	54	26	6	23	11	17	8
5L(125)	M10	T頭	54	26	6	23	11	17	8
6L(150)	M12	平頭	60	32	6	26	16	19	10
8L(200)	M16	T頭	75	44	14	35	16	24	13