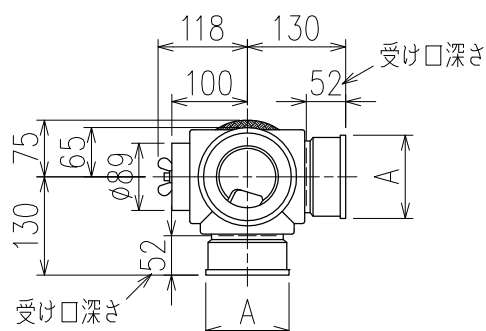
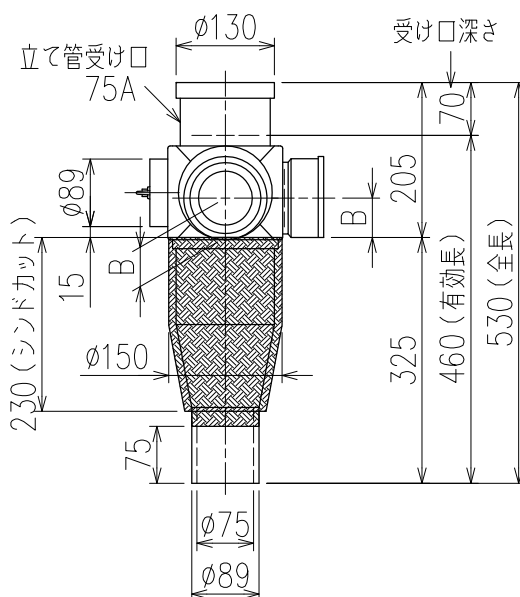


單位:mm



	横枝管サイズ	
	50 (1)	65 (2)
A寸法	94	110
B寸法	44	52

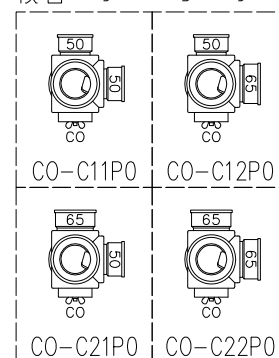


片受けスタイル (S) + シンドカット


※ 対応スラブ厚 180~220

国土交通大臣認定・（一財）日本消防設備安全センター性能認定取得品
注）を採用にあたり、認定書及び認定書の内容をご確認ください。

枝管バリエーション



※ 掃除口（CO）の正面にはメンテナンススペース（参考値：80mm以上）を確保してください。

図名	3SL-C0-Cタイプ 片受けスタイル+シンドカット 3SL-C0-C__P0-S (シンドカット巻)	図番	3SL-1006-004 
株式会社 クボタケミックス		年月日	2016.5.1 S