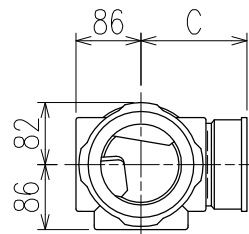
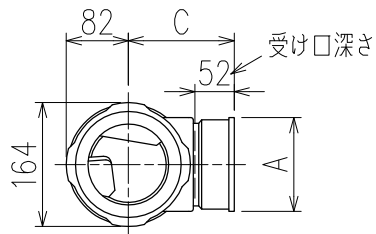
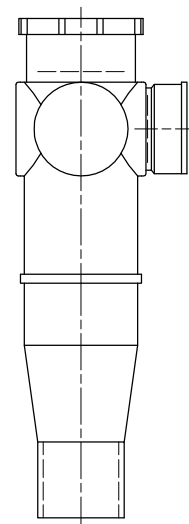
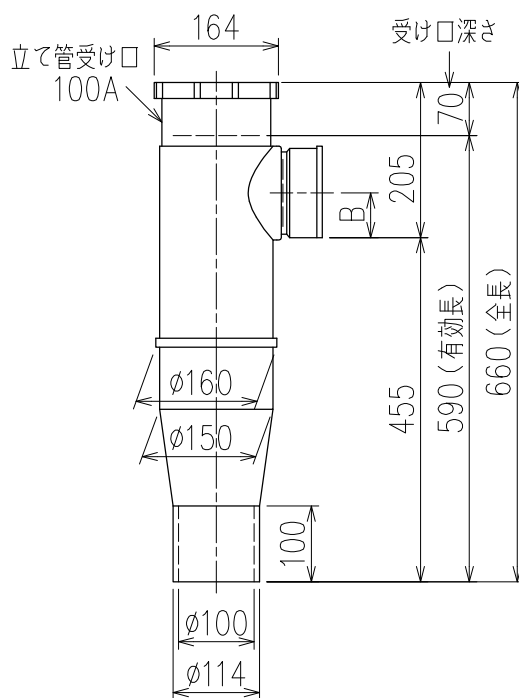


単位:mm

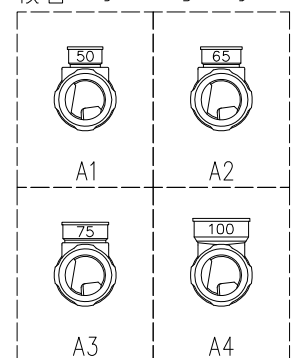


|     | 横枝管サイズ |        |        |         |
|-----|--------|--------|--------|---------|
|     | 50 (1) | 65 (2) | 75 (3) | 100 (4) |
| A寸法 | 94     | 110    | 124    | 150     |
| B寸法 | 44     | 52     | 59     | 72      |
| C寸法 | 140    | 140    | 140    | 150     |



片受けスタイル (S)

枝管バリエーション



製造上の都合により、上の何れかのタイプで納品致します。製品の機能は全く変わりませんので、ご了承いただけますよう、お願い申し上げます。

|              |                                  |     |                            |
|--------------|----------------------------------|-----|----------------------------|
| 図名           | 4HF-Aタイプ<br>片受けスタイル<br>4HF-A_-S  | 図番  | 4HF-0002-001 $\triangle 2$ |
|              | 注) 100枝(4)がある場合、品名の最後に【管底】が付きます。 |     |                            |
| 株式会社クボタケミックス |                                  | 年月日 | 2016.5.1 S                 |