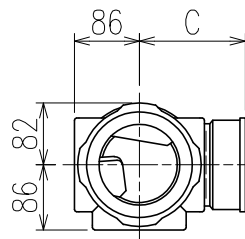
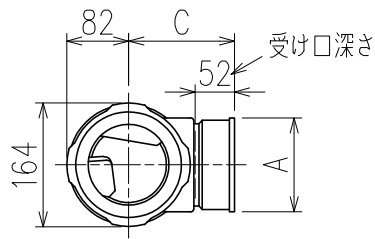
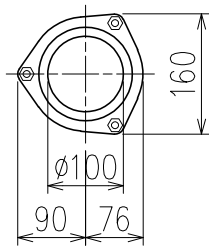
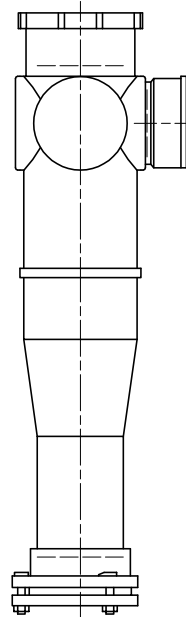
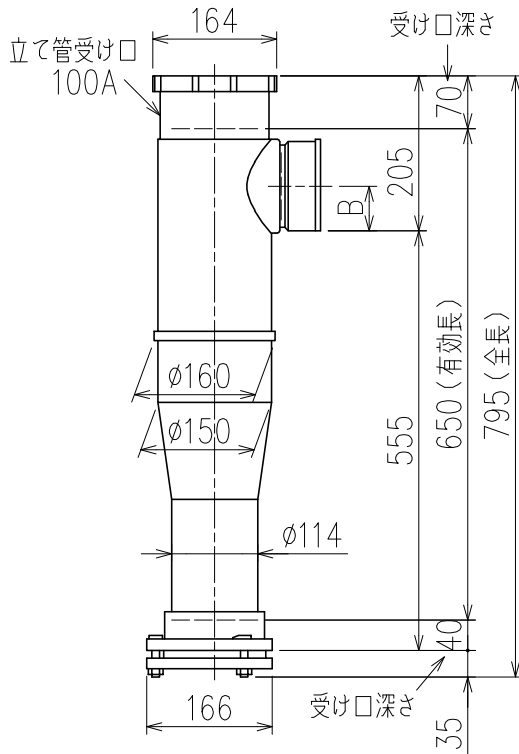


単位:mm

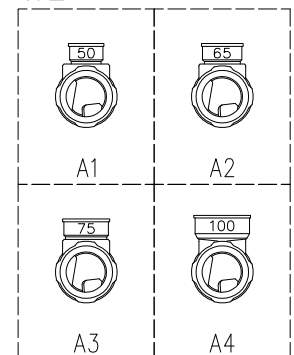


|     | 横枝管サイズ |        |        |         |
|-----|--------|--------|--------|---------|
|     | 50 (1) | 65 (2) | 75 (3) | 100 (4) |
| A寸法 | 94     | 110    | 124    | 150     |
| B寸法 | 44     | 52     | 59     | 72      |
| C寸法 | 140    | 140    | 140    | 150     |

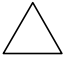


両受けスタイル (W)

枝管バリエーション



製造上の都合により、上の何れかのタイプで納品致します。製品の機能は全く変わりませんので、ご了承いただけますよう、お願い申し上げます。

|    |                                                                                        |    |                                                                                                    |
|----|----------------------------------------------------------------------------------------|----|----------------------------------------------------------------------------------------------------|
| 図名 | 4HF-Aタイプ<br>両受けスタイル<br>4HF-A_-W+100<br><small>注) 100枝(4)がある場合、品名の最後に【管底】が付きます。</small> | 図番 | 4HF-0002-008  |
|    | 株式会社クボタケミックス                                                                           |    | 年月日                                                                                                |