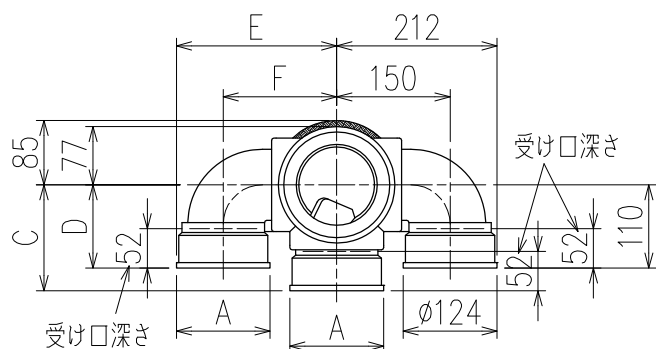
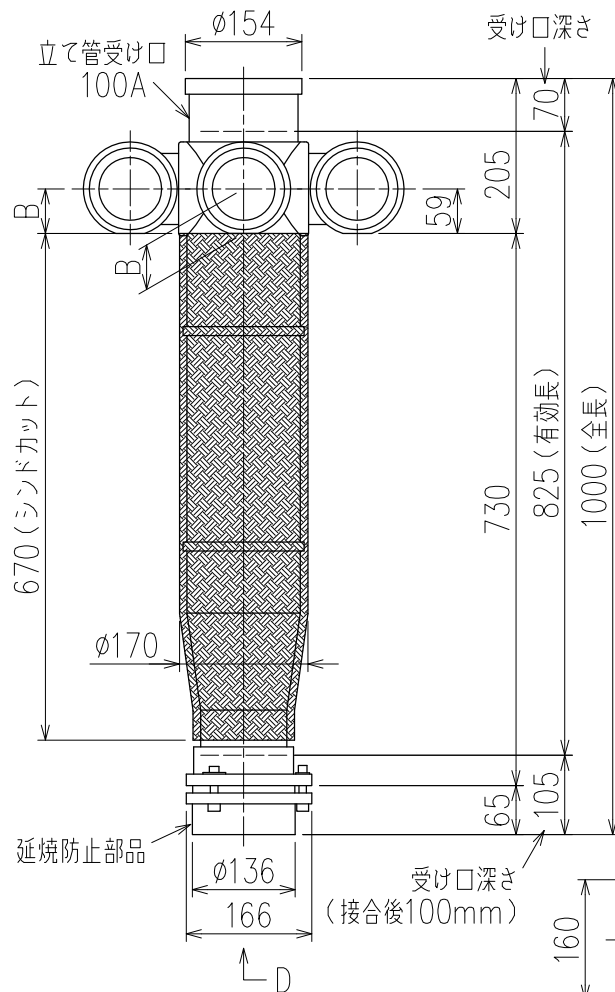


単位:mm



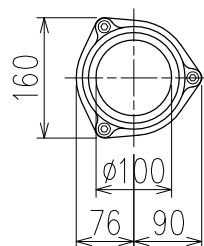
| | 横枝管サイズ | | | |
|-----|--------|--------|--------|---------|
| | 50 (1) | 65 (2) | 75 (3) | 100 (4) |
| A寸法 | 94 | 110 | 124 | 150 |
| B寸法 | 44 | 52 | 59 | 72 |
| C寸法 | 140 | 140 | 140 | 150 |
| D寸法 | 100 | 100 | 110 | |
| E寸法 | 187 | 195 | 212 | |
| F寸法 | 140 | 140 | 150 | |



カンペイ君 (WKP) + シンドカット

※ 対応スラブ厚 150~660

国土交通大臣認定・(一財)日本消防設備安全センター性能評定取得品
注)と採用にあたり、認定書及び評定書の内容をご確認ください。



D 矢 視

枝管バリエーション

| | |
|--------|--------|
| | |
| JL31R1 | JL31R2 |
| | |
| JL31R3 | JL32R1 |
| | |
| JL32R2 | JL32R3 |
| | |
| JL33R1 | JL33R2 |
| | |
| JL33R3 | JL34R1 |
| | |
| JL34R2 | JL34R3 |

図
名

4SLT2-J-0タイプ
カンペイ君+シンドカット
4SLT2-JL3_R_-0-WKP (シンドカット巻)
注) 100枝 (4) がある場合、品名の最後に【管底】が付きます。

図
番

4SLT2-0100-006

株式会社 **クボタケミックス**

年
月
日

2016.5.1 S