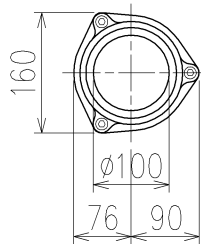
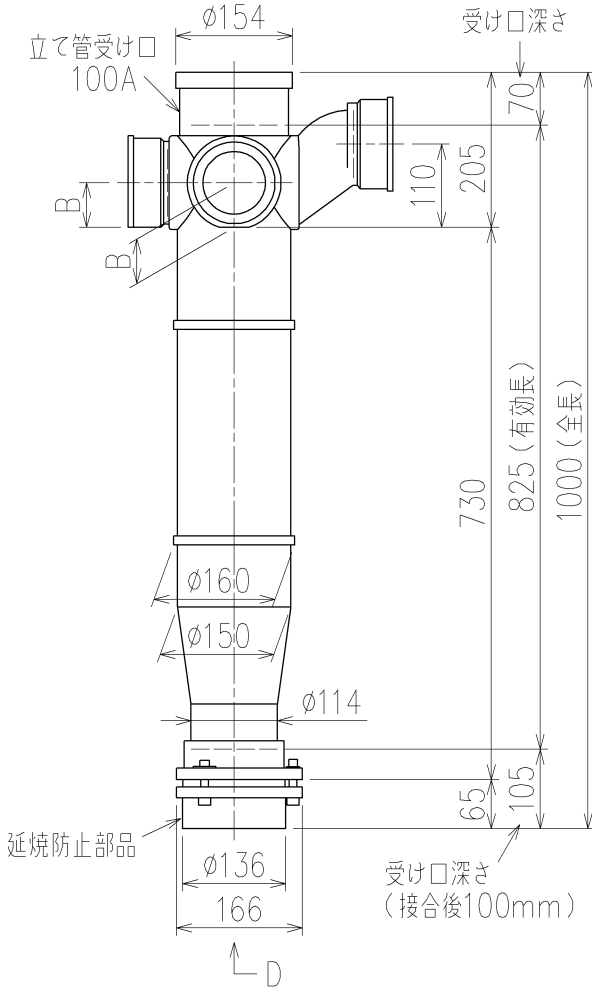
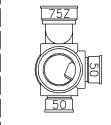
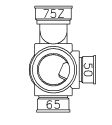
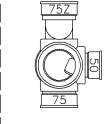
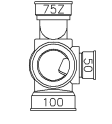
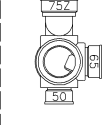
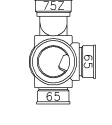
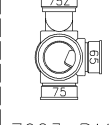
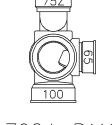
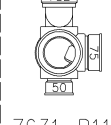
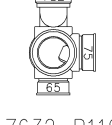
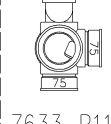

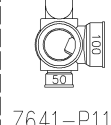

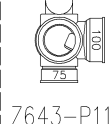



	横枝管サイズ			
	50(1)	65(2)	75(3)	100(4)
A寸法	94	110	124	150
B寸法	44	52	59	72
C寸法	140	140	140	150



D 矢視

枝管バリエーション

	
Z611-P110	Z612-P110
	
Z613-P110	Z614-P110
	
Z621-P110	Z622-P110
	
Z623-P110	Z624-P110
	
Z631-P110	Z632-P110
	
Z633-P110	Z634-P110
	
Z641-P110	Z642-P110
	
Z643-P110	Z644-P110

カンペイ君 (WKP)

※ 対応スラブ厚 150mm以上

国土交通大臣認定。(財)日本消防設備安全センター性能認定取得品
注)ご採用にあたり、認定書及び評定書の内容をご確認ください。

第三角法 THIRD ANGLE PROJECTION	日付 DATE 2014.09.10	尺度 SCALE 1/10	形式 TYPE 4SLT2-Z-0タイプ カンペイ君
承認 APPROVED BY 外山	検図 CHECKED BY 田中	担当 DESIGNED BY 八木	製図 DRAWN BY 川崎
			図名 TITLE 注)100枝(4)がある場合、品名の最後に【管底】が付きまます。 4SLT2-Z6__-P110-0-WKP
Kubota KUBOTA Corporation			図番 DWG. NO. 4SLT2-0025-003