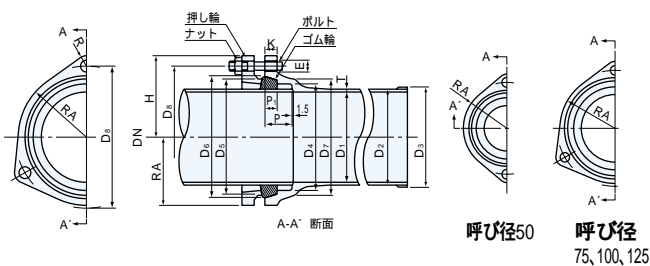


メカニカル形2種管

メカニカル形2種管

メカニカル形 2種管 接合部

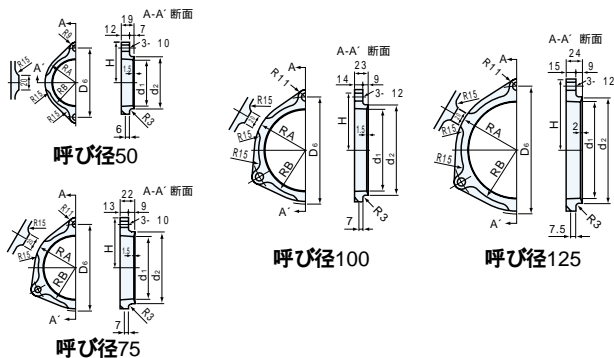


単位:mm

呼び径 DN	区分	管厚		各部寸法														ボルト 使用 本数
		T	内径	外径	D1	D2	D3	D4	D5	D6	D7	D8	RA	R	H	E	P1	
50	異形管	4.0	50	58	-	68	78	84	80	102	48	9	60	10	11	30	12	2
75	直管	4.0	75	83	87	93	105	112	105	128	61	10	74	10	13	30	13	3
	異形管																	
100	直管	4.0	100	108	112	118	130	137	130	157	76	11	90	12	13	30	14	3
	異形管																	
125	直管	4.5	125	134	138	143	153	166	160	189	90	12	106	12	15	40	15	3
	異形管																	

管の差し口端の外周突起部(D3)は、これを除いてもよい。

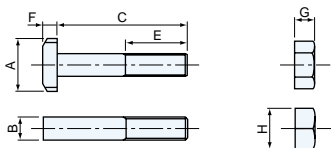
メカニカル形 2種管 押し輪



単位:mm

適用 される 呼び径	d1	d2	D8	H	RA	RB	ボルト 用 本 数
50	69	81	102	60	46	41.5	2
75	94	108	128	74	61	55	3
100	119	133	157	89.5	75.5	69	3
125	142	158	189	105.5	90	82	3

メカニカル形 2種管 ボルト及びナット

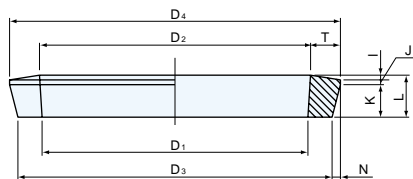


単位:mm

適用 される 呼び径	ボルト 呼び径	A	B	C	E	F	G	H	使 用 数
50	M8	18	9	47	22	5	6.5	13	2
75									3
100	M10	22	11	53	25	6	8	17	3
125									3

材質は、JIS G 3101のSS400とする。

メカニカル形 2種管 ゴム輪



単位:mm

適用 される 呼び径	区分	D1	D2	D3	D4	I	J	K	L	T	N
50	A B	58	60	76	82	2	1	11	14	11	3
75	A	83	85	102	109	2	2	13	17	12	3.5
	B										
100	A	108	110	127	134	2	2	13	17	12	3.5
	B										
125	A B	133	134	152	159	2.5	11	6.5	20	12.5	3.5

ゴム輪の材料には、スチレンブタジエンゴム(SBR)、ブタジエンゴム(BR)又はクロロプレンゴム(CR)を用いる。区分Aはメカニカル形鉄管接続用、BはRJ管、ストレート管、銅管、塩ビ管接続用ゴム輪を示す。

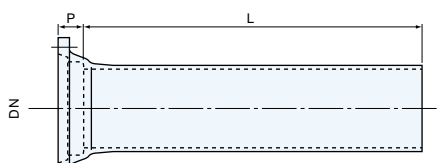
⚠ 注意 1種管と2種管の組合せ

メカニカル形1種管受け口に2種管異形管を接合する組合せの中で、ストレート部分が足りなく、接合不可のものがございます。ご注意ください。

単位:mm

2種管異形管機種	呼び径
90 長曲管(90 LB-N)	75, 100
Y管(Y-N)	75, 100, 75×50
90 Y管(TY-N)	75, 100, 75×75
排水T管(ST-N)	75, 100, 100×75

直管の有効長 2種管



単位:mm

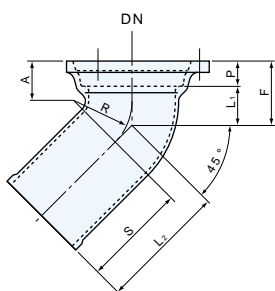
呼び径 DN	P	有効長 L							
		-	2,650	2,500	2,000	1,600	1,000	600	400
75	30	-	2,650	2,500	2,000	1,600	1,000	600	400
100	30	4,000	2,650	2,500	2,000	1,600	1,000	600	400
125	40	-	2,650	-	2,000	1,600	1,000	600	-

有料にて、切断加工の上、指定寸法での納入が可能です。

異形管の種類と寸法

メカニカル形2種管

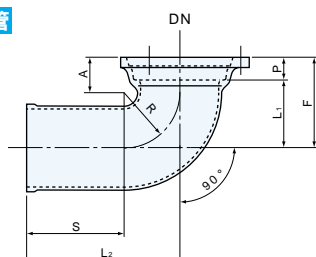
45 B-N(45 曲管) 2種管



単位:mm

呼び径 DN	有効長		P	A	R	F	S
	L1	L2					
75	40	125	30	49	50	70	104
100	45	150	30	47	68	75	122
125	55	170	40	65	72	95	140

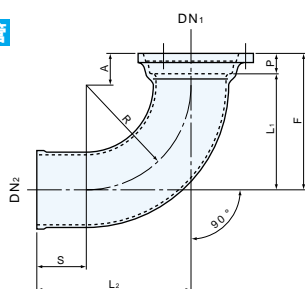
90 SB-N(90 短曲管) 2種管



単位:mm

呼び径 DN	有効長		P	A	R	F	S
	L1	L2					
75	65	170	30	45	50	95	120
100	88	195	30	50	68	118	127
125	110	225	40	65	85	150	140

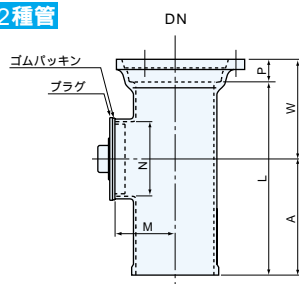
90 LB-N(90 長曲管) 2種管



単位:mm

呼び径 DN1	呼び径 DN2	有効長		P	A	R	F	S
		L1	L2					
75	75	136	185	30	46	120	166	65
75	100	245	330	30	52	223	275	113
100	100	168	220	30	48	150	198	70
100	125	255	340	30	52	233	285	107
125	125	205	280	40	65	180	245	100

COT-N(掃除口付き短管) 2種管

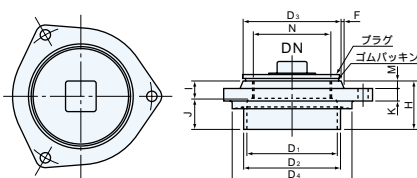


単位:mm

呼び径 DN	有効長 L	P	M	N	W	A
100	250	30	77	G3	130	150
125	300	40	90	G3	150	190

Gは、JIS B 0202(管用平行ねじ)による。

COC-A-N(掃除口栓) 2種管



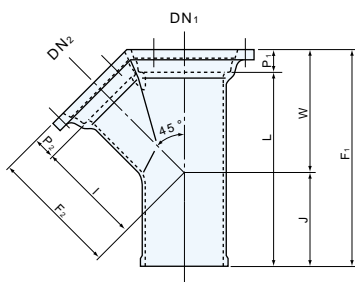
単位:mm

呼び径 DN	D1	D2	D3	D4	N	F	H	I	J	K	M
75	75	83	88	108	G2 1/2	-	59	27	32	13	14
100	100	108	110	133	G3	3	54	22	32	14	8
125	125	134	110	158	G3	3	67	25	42	15	10

Gは、JIS B 0202(管用平行ねじ)による。

掃除口プラグ、ゴムパッキンの詳細はP20をご参照ください。

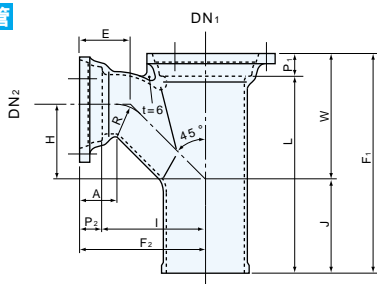
Y-N(Y管)2種管



単位:mm

呼び径		有効長		P1	P2	J	W	F1	F2
DN1	DN2	L	I						
75	50	200	120	30	30	80	150	230	150
75	75	200	120	30	30	80	150	230	150
100	50	250	135	30	30	120	160	280	165
100	75	250	135	30	30	120	160	280	165
100	100	250	150	30	30	100	180	280	180
125	75	330	160	40	30	180	190	370	190
125	100	330	174	40	30	170	200	370	204
125	125	330	180	40	40	150	220	370	220

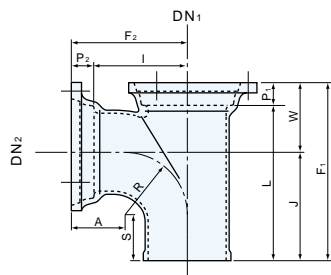
TY-N(90 Y管)2種管



単位:mm

呼び径		有効長		P1	P2	A	J	W	E	H	R	F1	F2
DN1	DN2	L	I										
75	50	200	115	30	30	48	85	145	65	80	42	230	145
75	75	200	115	30	30	48	85	145	65	80	42	230	145
100	50	250	130	30	30	48	120	160	65	95	42	280	160
100	75	250	130	30	30	48	120	160	65	95	42	280	160
100	100	250	150	30	30	48	90	190	70	110	54	280	180
125	75	330	180	40	30	58	160	210	80	130	54	370	210
125	100	330	180	40	30	58	160	210	80	130	54	370	210
125	125	330	190	40	40	60	140	230	90	140	73	370	230

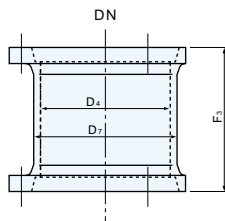
ST-N(排水T管)2種管



単位:mm

呼び径		有効長		P1	P2	A	J	W	R	S	F1	F2
DN1	DN2	L	I									
75	50	200	110	30	30	70	170	60	70	108	230	140
75	75	200	110	30	30	57	140	90	83	52	230	140
100	50	200	120	30	30	82	170	60	68	105	230	150
100	75	200	120	30	30	69	140	90	81	58	230	150
100	100	200	120	30	30	60	140	90	98	53	230	150
125	75	305	130	40	30	77	233	112	83	166	345	160
125	100	305	130	40	30	64	223	122	96	140	345	160
125	125	305	130	40	40	62	210	135	108	102	345	170

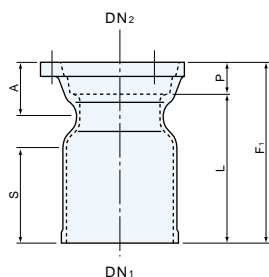
S-N(継ぎ輪)2種管



単位:mm

呼び径 DN	D4	D7	F3
	75	94	108
100	120	134	134
125	145	159	140

R-N(片落ち管)2種管



単位:mm

呼び径		有効長 L	P	A	S	F1
DN1	DN2					
100	75	140	30	50	90	170
125	100	150	30	50	100	180